

CONFIGURAÇÃO DE ACESSO À REDE EDUROAM (windows XP)

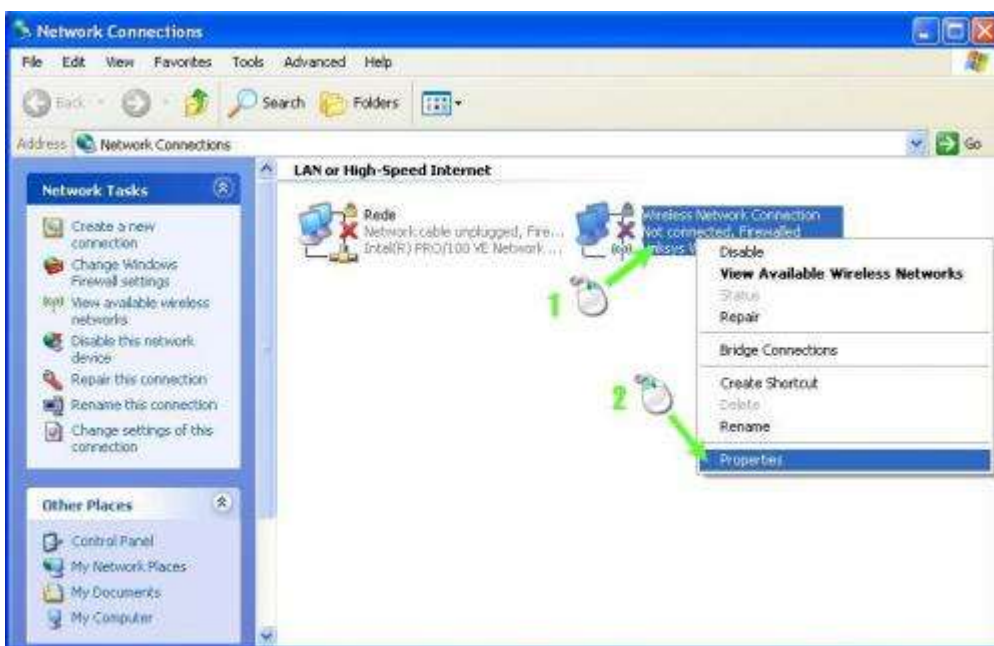
Documento disponível em <http://cifa.fa.ulisboa.pt/index.php>

Passo 1:



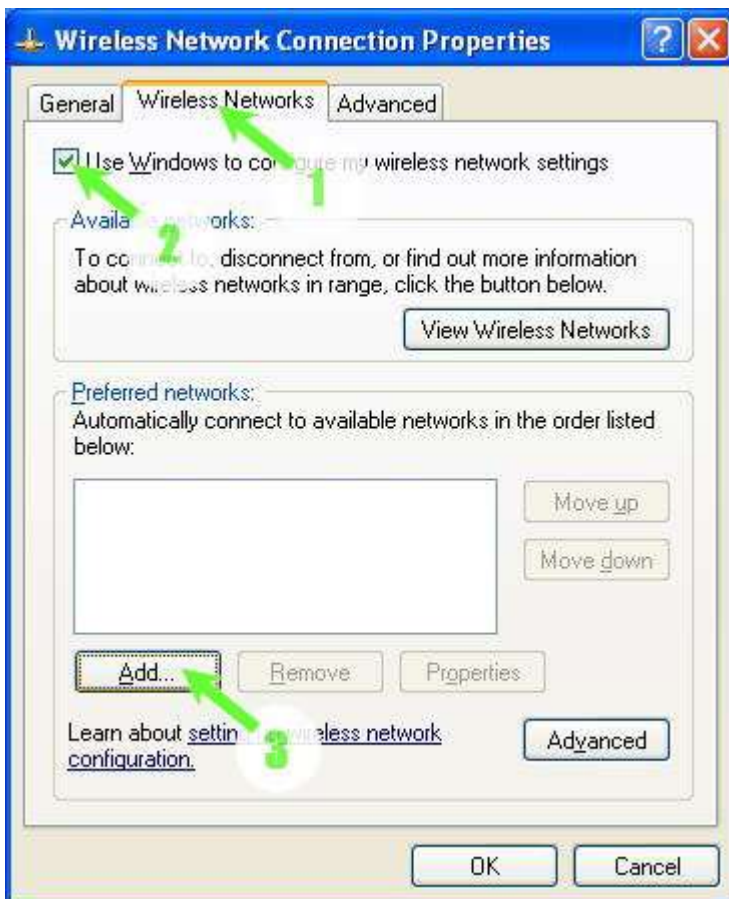
1. Clique com o botão direito no ícone que se encontra no canto inferior direito do ecrã.
2. Em seguida clique em View Available Wireless Networks.

Passo 2:



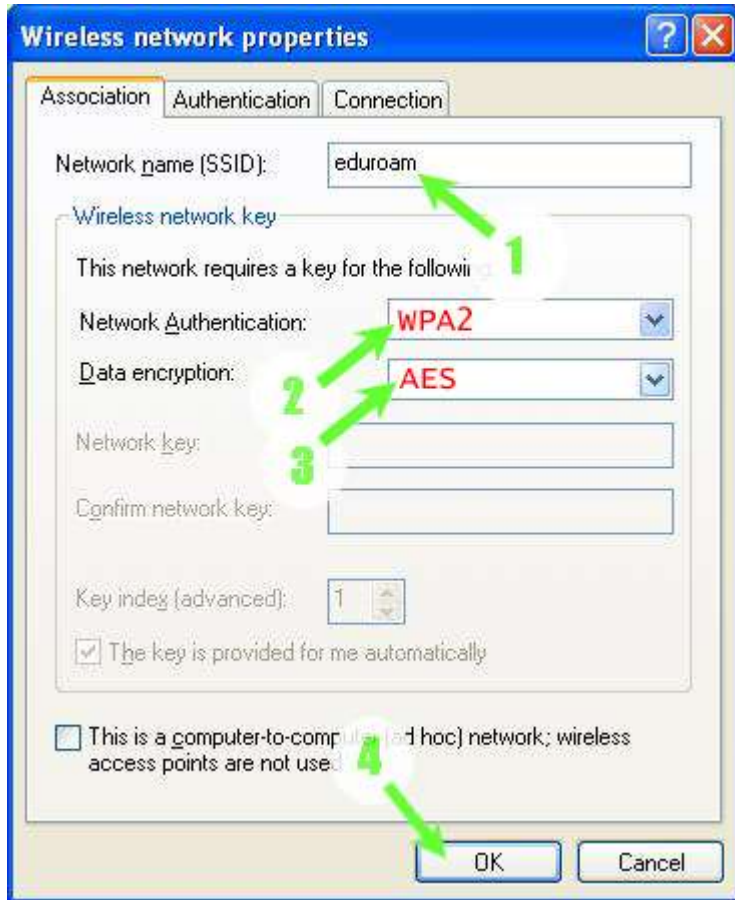
1. Clique com o botão direito no ícone da ligação Wireless.
2. Escolha a opção: Properties.

Passo 3:



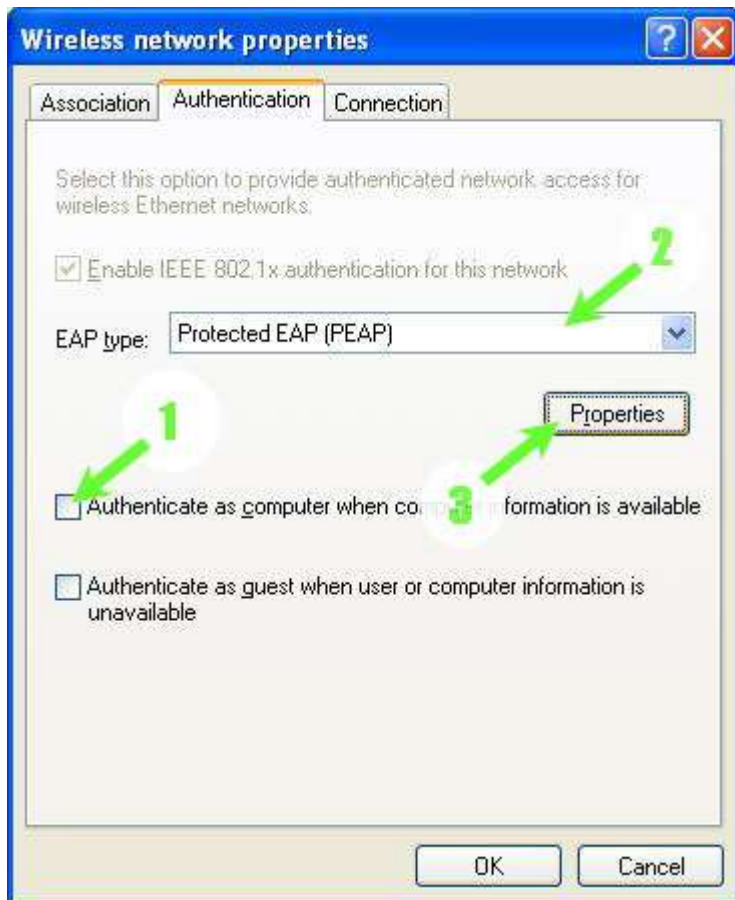
1. Clique com o botão direito no separador **Wireless Networks**. Certifique-se que esta opção encontra-se validada.
2. Escolha a opção: **Add**.

Passo 4:



1. Escreva "eduroam" em letras minúsculas.
2. Escolha a opção: **WPA2**.
3. Certifique-se que a encriptação é a **AES**.
4. Clique em OK.

Passo 5:



1. Retire a validação na opção **Authenticate as computer...**
2. Escolha a opção: **Protected EAP (PEAP)**.
3. Clique em **Properties**.

Passo 6:



1. Retire a validação em Validate server certificate.
2. Valide a opção Enable Fast Reconnect.
3. Certifique-se que a opção Secure password (EAP-MSCHAP v2) está escolhida.
4. Clique em Configure.

Passo 7:



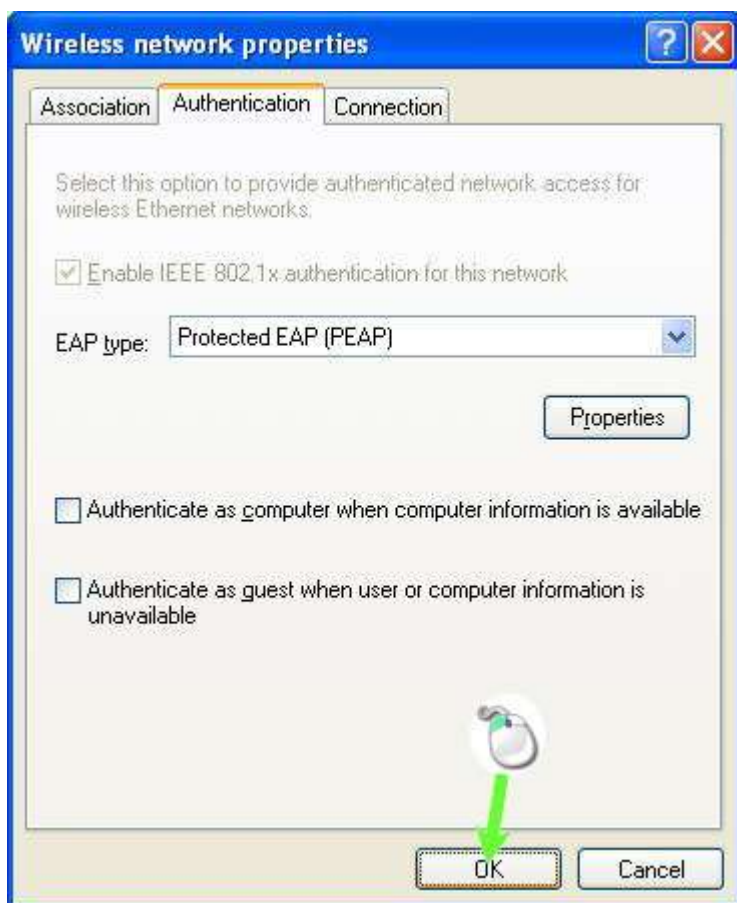
1. Retire a validação.
2. Clique em OK.

Passo 7:



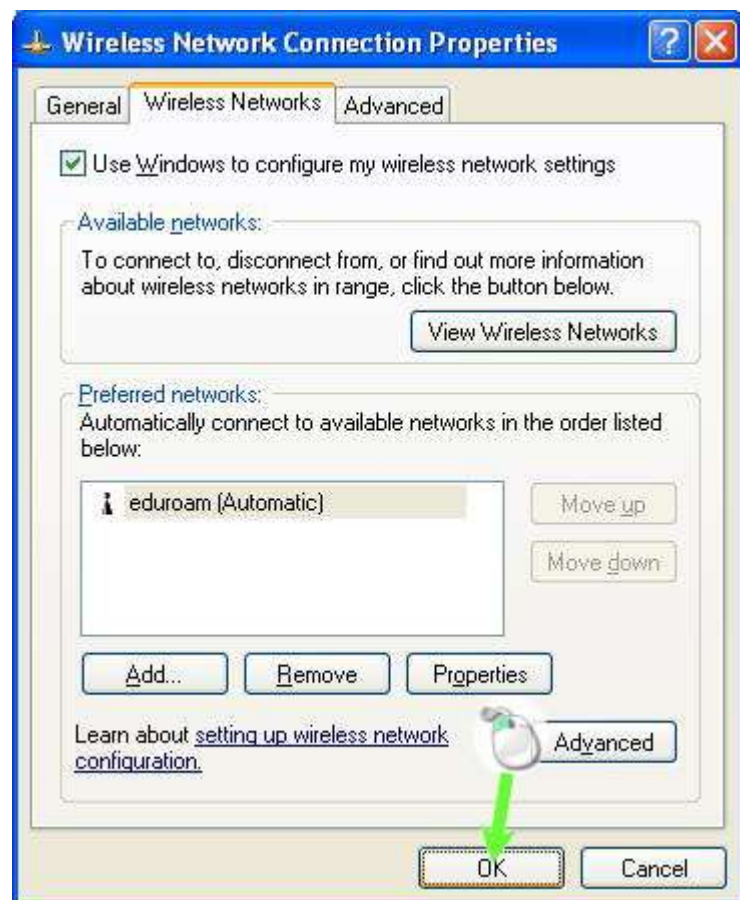
1. Clique em OK.

Passo 9:



1. Clique em OK.

Passo 10:



1. Clique em OK.

Passo 11:



1. Quando esta janela aparecer no canto inferior direito do ecrã, clique em cima da mesma.

Passo 12:



1. Insira o utilizador e a correspondente palavra passe.
2. Não insira nada no campo Logon domain e clique em OK.

Passo 13:

